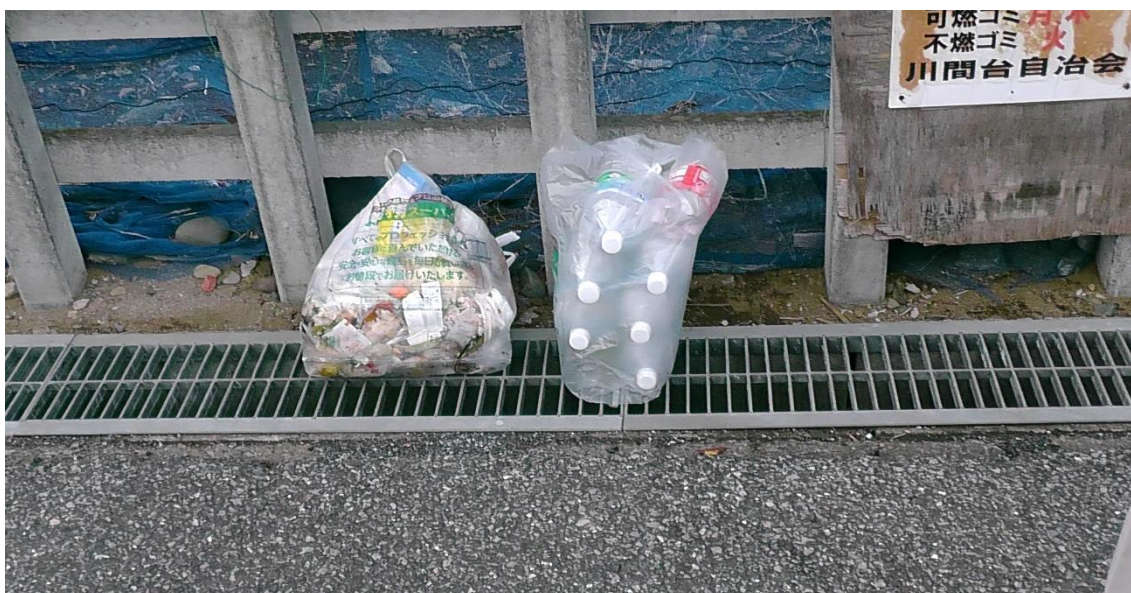


周知徹底依頼

ごみステーションの**当番業務**について

最近、ごみステーションにおける当番業務が徹底されていない状況が見受けられます。区域の環境美化を守る為には、当番さんの業務は極めて重要です。

下記写真は、最近排出されたルール違反ごみの一例です。



よって、当番さんは、引取りが拒否されたルール違反ごみ袋、排出日以外に投棄されたごみ袋等があった場合は、当日中に、回収し、次回に排出して下さい。

また、回収車が帰った後、ネットの固縛、レンガ/ブロック等の整理を徹底して下さい。当番業務の詳細は、規約をご一読願います。

当番の期間は、1週間(月曜日～日曜日)となっていますので、ごみ排出日以外に投棄されたごみ袋があった場合も対応して下さい。

(注)当番業務に対応できない人は、利用料を払い、当番業務を免除される方法もありますので、ごみステーション管理責任者の方と相談して下さい。

以上